

**DT CRAWLER 37**



**DT CRAWLER 121**

DOTAZIONE STANDARD

STANDARD EQUIPMENT

"Autocaricamento", altezza massima di caricamento 130 cm  
 Cesto - Alluminio 2200 x800x1100 mm, portata massima 450 kg  
 Cingoli allargabili idraulicamente  
 Comando avvio/arresto motore dal cesto  
 Comando dal cesto per segnalatore acustico  
 Connessione elettrica 230V nel cesto  
 Contatore  
 Dispositivo di stabilizzazione automatica  
 Elettropompa 230 V/50 Hz monofase, controllata da inverter con caricabatterie  
 Impianto idraulico a filtraggio differenziato con filtri ad alta efficienza  
 Livella multiassiale  
 Motore conforme al EU STAGE 5 NRMM per il mercato Europeo  
 Operatività completamente elettronica  
 Piastre di appoggio a terra (n° 4) con rispettivo porta piastre  
 Pompa di emergenza manuale  
 Radiocomando  
 Rotazione cesto  $\pm 90^\circ$   
 Rotazione torretta 360°  
 Teleassistenza remota in tempo reale (CRSS)  
 Valvole di blocco flangiate sui cilindri  
 Verniciatura: Blu, Bianco o Nero

"Self-loading" Spyder, max loading height 4'3"  
 Cage - Aluminium 7'3"x2'7"x3'7", max load 992 lbs  
 Hydraulically extendable tracks  
 Start/Stop engine from the cage  
 Acoustic warning from the cage  
 110/120V electric connection in the cage  
 Hour counter  
 Automatic stabilization device  
 110V/60Hz mono-phase inverter controlled electro pump, with battery charger  
 Fully compensated hydraulic system with high pressure filtering system  
 Multi-axial level  
 Motor compliant to EU STAGE 5 for the European Market  
 Fully electronically operated  
 Outrigger pads (4 items)  
 Emergency hand pump  
 All function radio control  
 Cage rotation  $\pm 90^\circ$   
 Turret rotation 360°  
 Remote management and diagnostic software (CRSS)  
 Flanged lock valves on cylinders  
 Painting: Blue, White and Black



## ACCESSORI DISPONIBILI

Argano elettrico, portata massima 200 kg

Attrezzatura per la movimentazione di materiali con sponde abbattibili 1400x700x550/ 2430x1166x50 mm, portata massima 205 kg

Cesto - Alluminio 700x700x1100 mm, portata massima 120 kg

Cesto - Alluminio estensibile 2000/2400x700x1100 mm

Cesto - Vetroresina 800x600x1100 mm, portata massima 120 kg

Cesto - Vetroresina 1200x620x1100 mm, portata massima 200 kg

Cingoli bianchi antitraccia

Connessione aria/acqua tra cesto e torretta, pressione max 100 bar

Dispositivo anti-collisione a protezione del cesto con tecnologia sonar

Dispositivo di apertura automatica

Dispositivo di chiusura automatica

Elettropompa monofase 110 V/60 Hz, con carica batteria

Gancio di sollevamento, portata massima 250 kg

Imbracatura di sicurezza

Luci intermittenti sugli stabilizzatori

Pedale uomo morto al cesto

Prolunghe degli stabilizzatori per l'autocaricamento, altezza massima 1385 mm

Schermo CAN-bus 3.5" a terra

Scritte adesive personalizzate

Software per la gestione della macchina da remoto (5 anni)

Spazzole nei bracci

Verniciatura speciale

## OPTIONS &amp; ACCESSORIES

Winch (electric), max load 440 lbs

Cage - Material handling  
4'7"x2'4"x1'10"/7'12"x3'10"x1'8",  
max load 451 lbs

Cage - Aluminium 2'4"x2'4"x3'7",  
max load 264 lbs

Cage - Extendable aluminium 6'7"/7'10"x2'8"x3'7"

Cage - Fiberglass 2'7"x2'x3'7"  
max load 264 lbs

Cage - Fiberglass 3'11"x2'x3'7"  
max load 440 lbs

White non-marking tracks

Air/Water connection between cage and turret,  
max pressure 100 bar

Ultrasonic anti-trap cage protection device

One-click auto-opening function

One-click auto-closing function

110V/60Hz mono-phase electro pump, with battery charger

Hoist Hook, max capacity 551 lbs

Safety harness

Blinking lights on outriggers

Dead man pedal in the cage

Extension outriggers for self loading system,  
max height 4'6"

Display CAN-bus 3.5" at ground

Customized stickers with customer logo

Remote management software (5 years)

Anti-dust brushes for boom protection

Special painting

## STANDARD COMPLIANCE

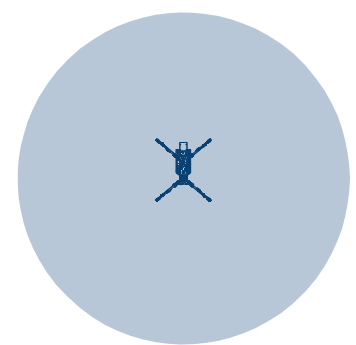
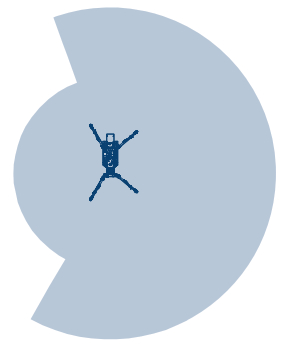
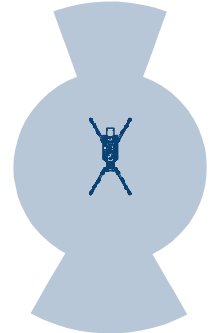
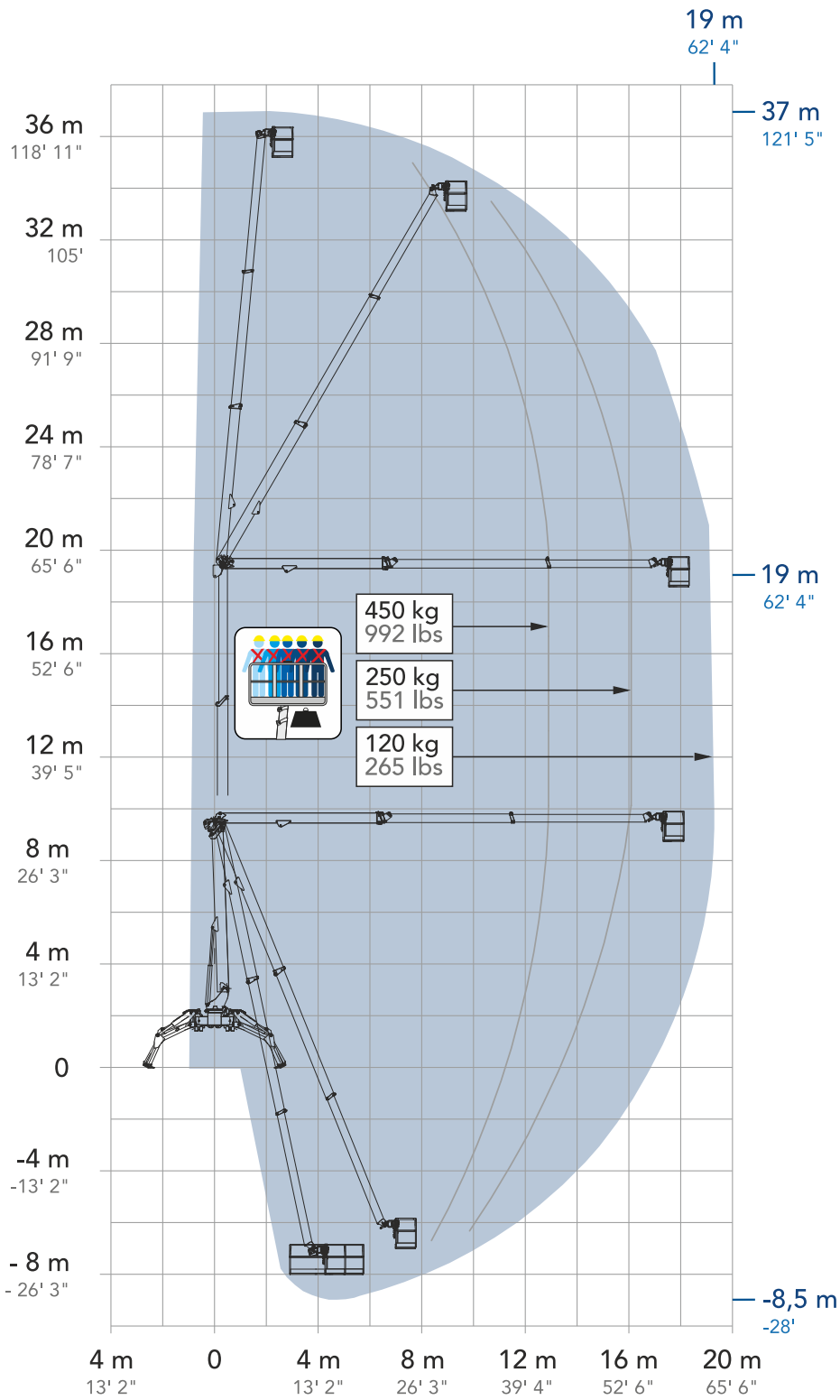
UNI EN 280

Direttiva 2006/42/CE

ANSI 92.20

CSA B354.6

Crane certification (EN 13000 standard certification)



**DIMENSIONI**

<b>A</b>	Lunghezza cesto	2200 mm
<b>B</b>	Larghezza cesto	800 mm
<b>C</b>	Altezza minima	2000 mm
<b>D</b>	Lunghezza – senza cesto	7530 mm
<b>E</b>	Larghezza – senza cesto	1500 mm
<b>F<sub>2</sub></b>	Larghezza – stabilizzazione stretta	8500 mm
<b>F<sub>1</sub></b>	Larghezza – stabilizzazione media	8050 mm
<b>F</b>	Larghezza – stabilizzazione larga	6000 mm
<b>G<sub>2</sub></b>	Lunghezza – stabilizzazione stretta	4900 mm
<b>G<sub>1</sub></b>	Larghezza – stabilizzazione media	3350 mm
<b>G</b>	Lunghezza – stabilizzazione larga	2350 mm
<b>H</b>	Massima distanza dal terreno sotto il telaio	1400 mm
<b>I</b>	Angolo massimo di recupero laterale	18°
<b>J</b>	Angolo di attacco	20°
<b>K</b>	Angolo di uscita	15°
<b>L</b>	Capacità livellamento laterale	20°

**DIMENSIONS**

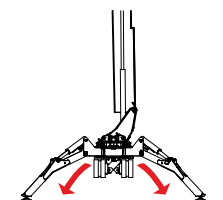
Cage length	7 ft 3 in
Cage width	2 ft 7 in
Height – stowed	6 ft 7 in
Length – no cage	24 ft 8 in
Width – no cage	5 ft
Width – outrigger footprint narrow	27 ft 11 in
Width – outrigger footprint medium	26 ft 5 in
Width – outrigger footprint wide	19 ft 8 in
Length – outrigger footprint narrow	16 ft
Length – outrigger footprint medium	11 ft
Length – outrigger footprint wide	7 ft 8 in
Max under track clearance	4 ft 7 in
Max lateral recovery angle	33%
Approach angle	37%
Departure angle	27%
Automatic lateral gradeability	37%

**PRESTAZIONI**

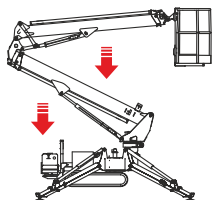
Altezza di lavoro	37 m
Altezza della piattaforma	35 m
Sbraccio laterale	19 m
Altezza di scavalco	19 m
Lavoro in negativo	- 8,5 m
Portata	450 kg
<b>Peso</b>	<b>7,90 T</b>

**PERFORMANCE**

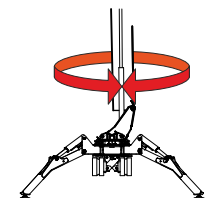
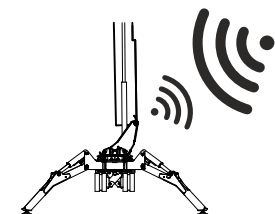
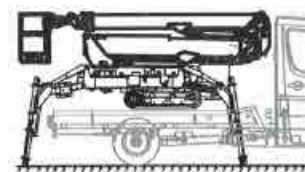
Working height	121 ft 5 in
Platform height	115 ft
Horizontal outreach	62 ft 4 in
Up and over clearance	62 ft 4 in
Negative work (below ground level)	- 28 ft
Basket capacity	992 lbs
<b>Weight</b>	<b>17416 lbs</b>



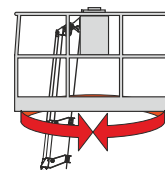
AUTO



AUTO

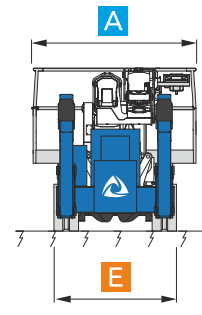
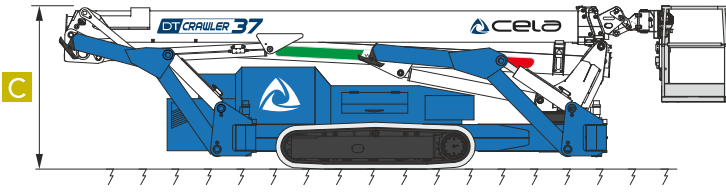
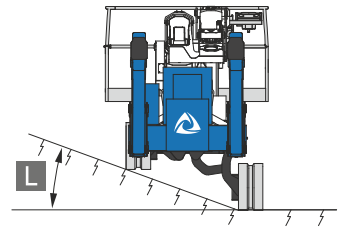
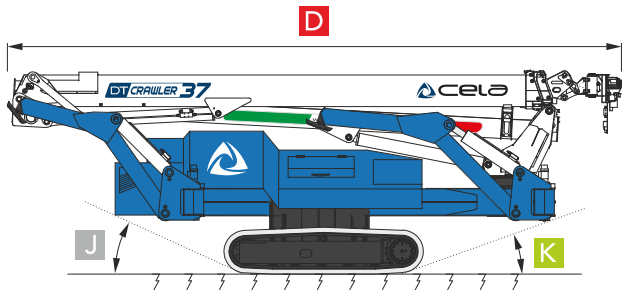


360°



90°+90°





**MODALITÀ AUTOCARICAMENTO  
SELF-LOADING MODE**

