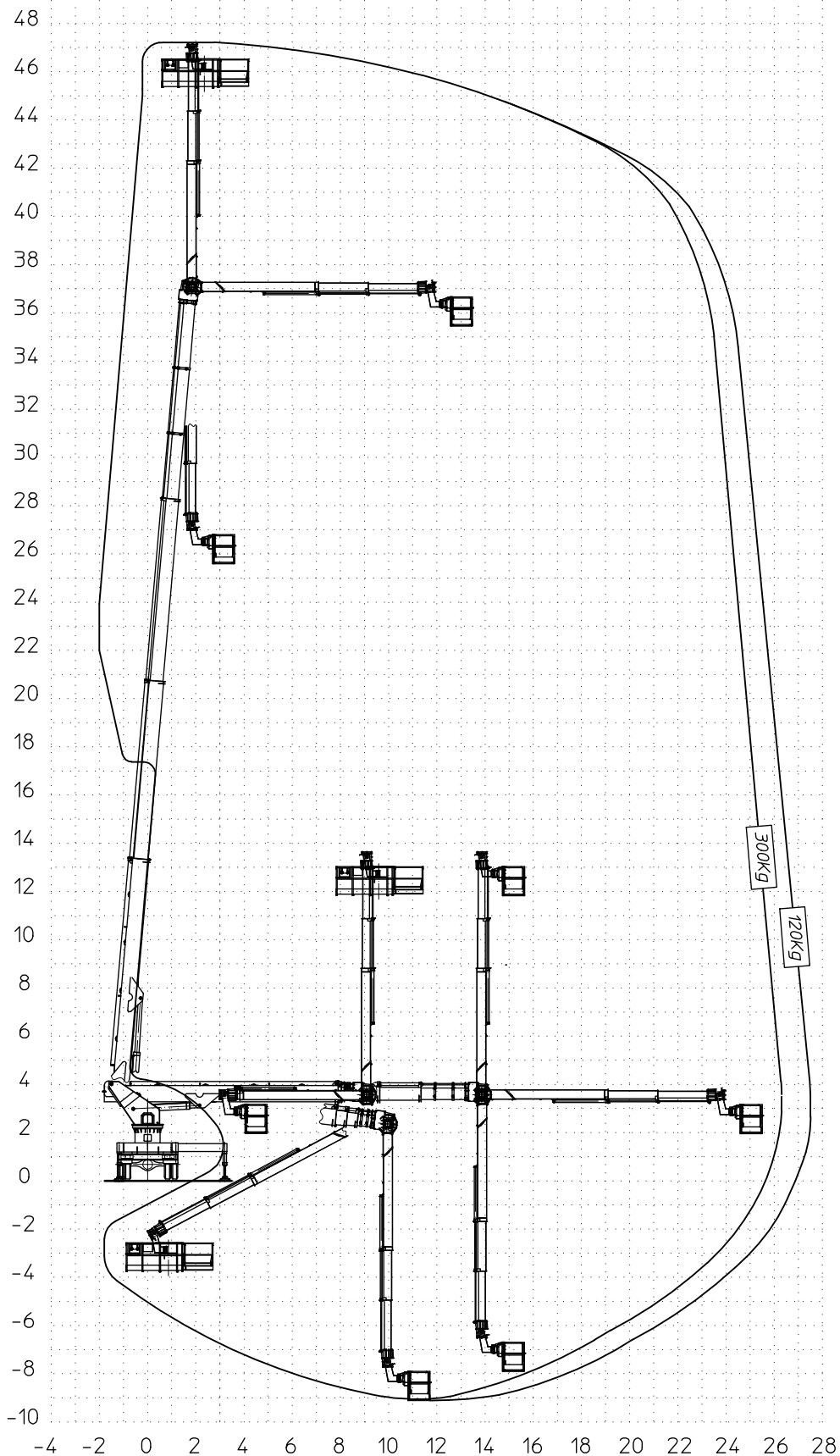


# MULTITEL JAYTTA

D36983

Ente	Rev.	Descrizione	Data	Dis.	Contr.	Ap.AQ
MRK	0	EMISSIONE	19-03-10	P.F.		
DIAGRAMMA - SCHEDA 54/2 - Rev. 0 - 15/12/00						

	300Kg	120Kg	
SBRACCIO DI LAVORO	26.3 m	27.5 m	±5%
WORKING OUTREACH	26.3 m	27.5 m	±5%
DEPORT DE TRAVAIL	26.3 m	27.5 m	±5%
SEITLICHE REICHWEITE	26.3 m	27.5 m	±5%



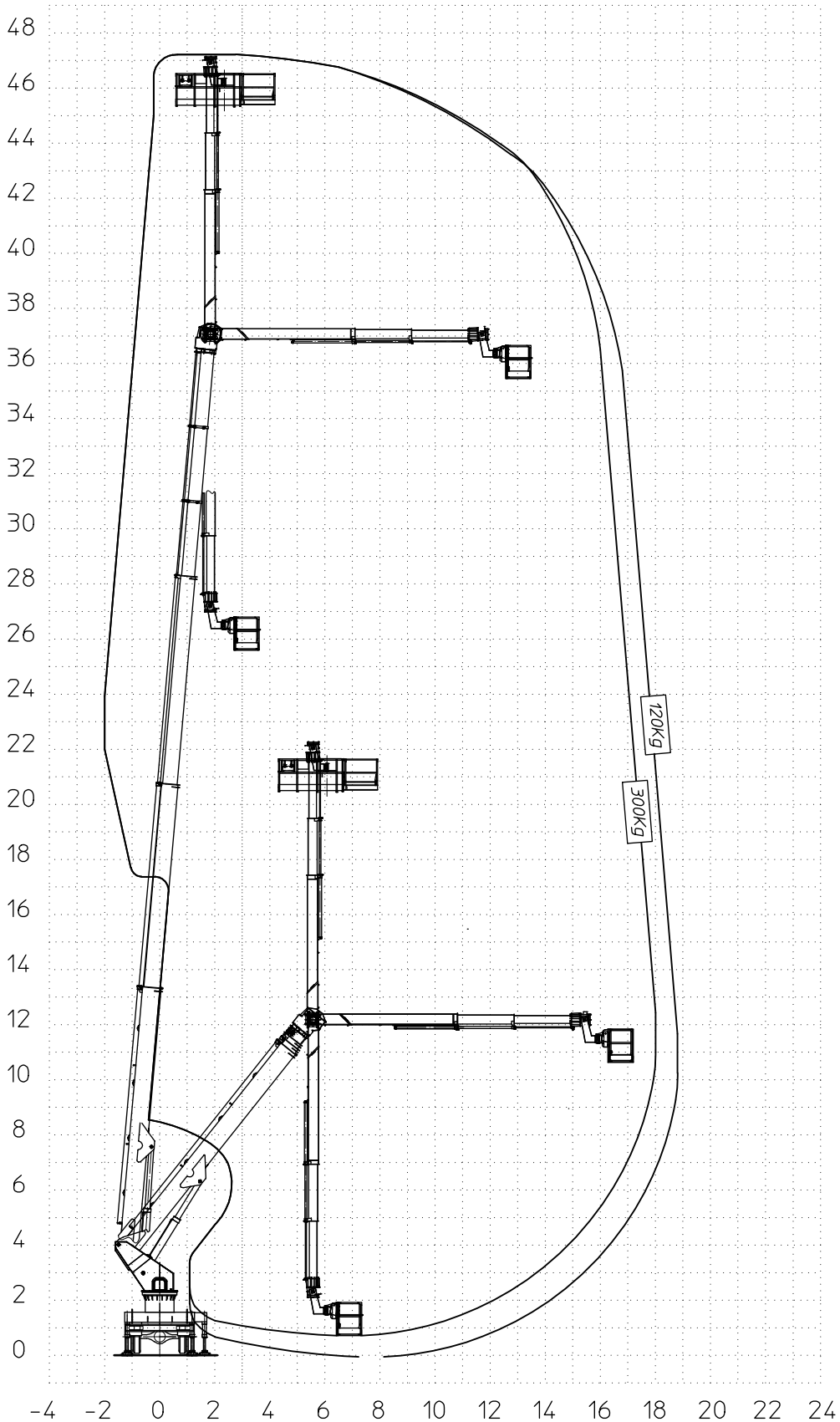
# MULTITEL JAYTTA

D44451

Ente	Rev.	Descrizione	Data	Dis.	Contr.	Ap.AQ
MRK	0	EMISSIONE	19-03-10	P.F.		

DIAGRAMMA - SCHEDA 54/2 - Rev. 0 - 15/12/00

	120Kg	300Kg	
SBRACCIO DI LAVORO	18.8 m	18.0 m	±5%
WORKING OUTREACH	18.8 m	18.0 m	±5%
DEPORT DE TRAVAIL	18.8 m	18.0 m	±5%
SEITLICHE REICHWEITE	18.8 m	18.0 m	±5%



# MULTITEL JAYTRA

Ente	Rev.	Descrizione	Data	Dis.	Contr.	Ap.AQ
MRK	0	EMISSIONE	19-03-10	P.F.		
INGOMBRO - SCHEDA 54/1 - Rev. 0 - 15/12/00						

STABILIZZAZIONE PER AUTOCARRO CON PTT <= 26 TON.

E LARGHEZZA MASSIMA 2540mm.

STABILISATION POUR VEHICULES PTAC <= 26 TON.

ET LARGEUR MAXI 2540mm.

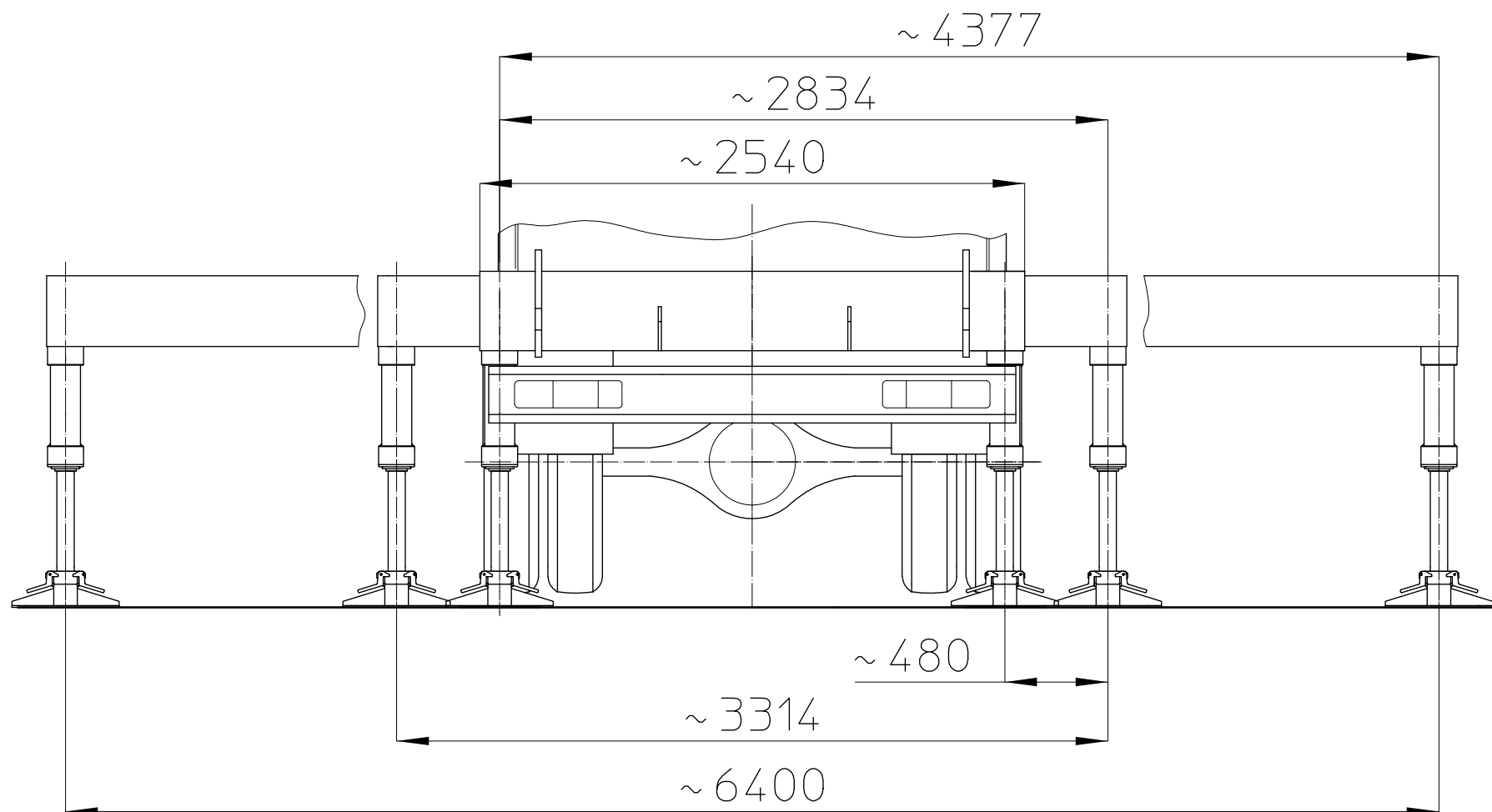
TRUCK STABILISATION FOR GVW <= 26 TON.

AND MAX WIDTH 2540mm.

ABSTUTZUNG FUR FAHRZEUG MIT GES. GEWICHT <= 26 TON.

UND MAX. BREITE 2540mm.

D44452

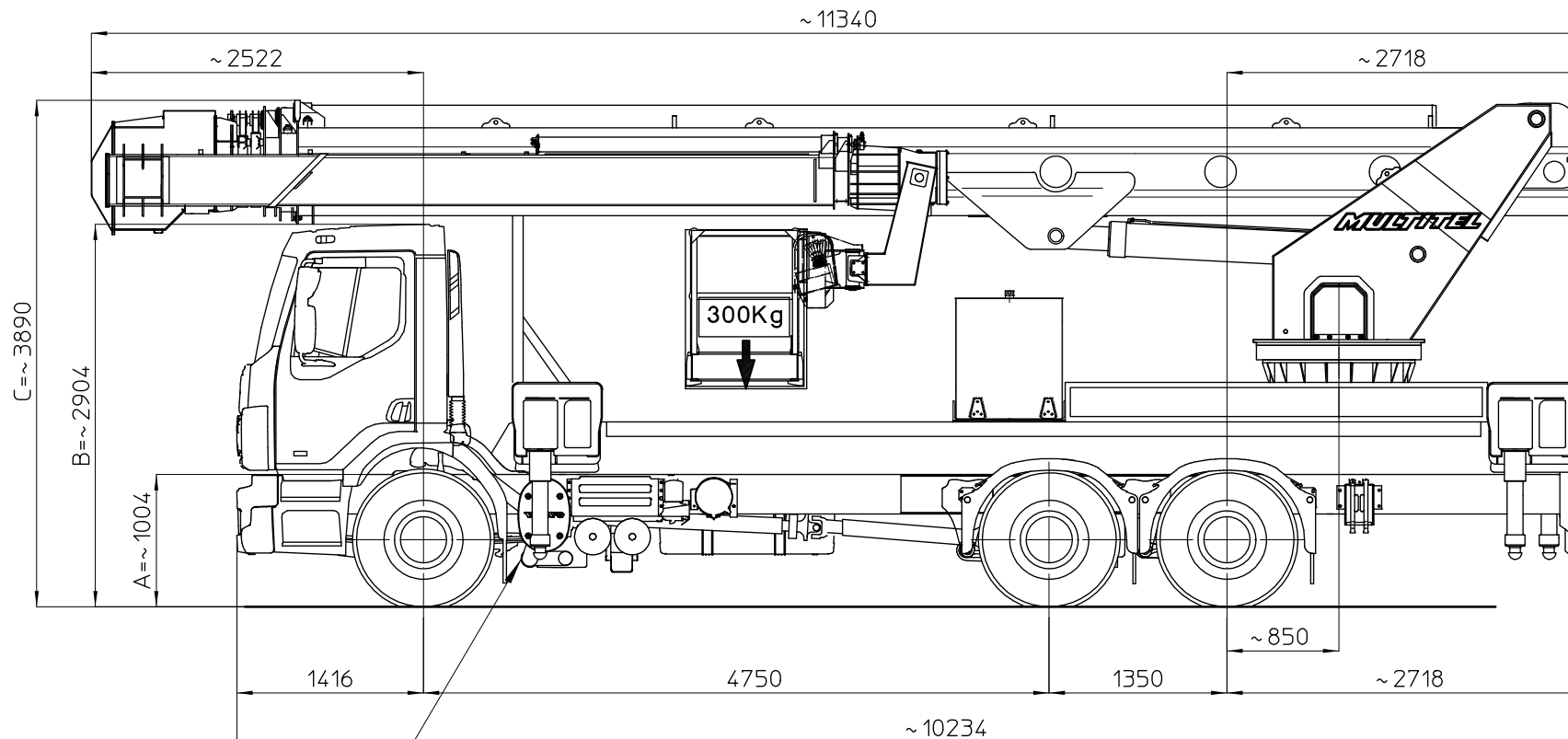


# MULTITEL J457TA

VOLVO FE340 S 62R SPP EURO5

D45258

Ente	Rev.	Descrizione	Data	Dis.	Contr.	Ap.AQ
MRK	0	EMISSIONE	22-10-10	P.F.		
INGOMBRO - SCHEDA 54/1 - Rev. 0 - 15/12/00						



É NECESSARIO AVERE LA ZONA RETROSTANTE I PARAFANGHI ANTERIORI SGOMBRA DA EVENTUALI SERBATOI, MARMITTE O ACCESSORI PER CONSENTIRE IL PASSAGGIO DEI MARTINETTI APPOGGIO STABILIZZATORI

I - Le quote riportate in disegno sono indicative e possono subire variazioni. In particolare le quote A-B sono relative alle dimensioni dell'autocarro, quindi devono essere verificate sullo stesso. La quota C (altezza totale) e' subordinata alle quote A-B e non comprende eventuali parti flessibili.

F - Les cotes indiquée dans le dessin sont indicatives et peuvent subir des variations. En outre les cotes A-B sont relatives aux dimensions du porteur, donc elles doivent être vérifiées sur le porteur même. La cote C (hauteur totale) est subordonnée aux cotes A-B est indiquée hors flexibles.

E - The dimensions shown in the drawing are an indication and may undergo changes. Further the dimensions A-B are related to the truck sizes, therefore they must be verified. The dimension C (total height) is subject to A-B and does not include hoses.

D - Die Maße, die in der Zeichnung gezeigt werden, sind eine Anzeige und können Änderungen durchmachen. Die Abmessungen A-B betreffen die Fahrzeugmasse, daher sollen sie geprüft werden. Die Abmessung C (Gesamthöhe) hängt von A-B Abmessungen ab, die schlauche sind ausgeschlossen.

DIAGRAMMI DI LAVORO	TIPO DI STABILIZZAZIONE	PORTATA CESTELLO (kg)	
	MINIMA	300 kg	120 kg
PIEDI PARZIALI			
PIEDI ESTESI		D36983	
SOTTOPONTE			
CARICO UTILE DIS. STABILIZZAZIONE	D44452		
AUTOCARRO	1°ASSE	2°+3°ASSE	
TARE A VUOTO	4010 kg	3149 kg	
MASSIMI AMMESSI	8000 kg	11500+7500 kg	
P.T.T.	26000 kg		
NOTE:	STABILIZZAZIONE VARIABILE		